

## EDITO

### LA RENTRÉE !.. NOUS Y SOMMES...



Jean-Marc  
Todeschini  
Premier  
Secrétaire  
Fédéral

Les uns nous la prédisait chaude, les autres la voyait dans la reprise des mouvements qui ont précédé l'été : retraites, décentralisation, assistants d'Education, intermittents... ou dans le droit fil du rassemblement du Larzac.

Avec ces prévisions difficiles pour le Gouvernement, nos concitoyens qui ont exprimé un rejet de la politique libérale, méprisante et clientéliste menée par Raffarin, seront-ils prêts pour autant à nous entendre ?

A nous de faire percer notre voix :

- en retissant des liens de confiance avec notre électorat et tous ceux qui s'inscrivent dans le mouvement social.
- en construisant une alternative au libéralisme.

Le seul échec de la droite ne nous redonnera pas une crédibilité. Nous devons, comme nous nous y sommes engagés au Congrès de Dijon, reconstruire collectivement nos propositions afin bâtir un projet qui apporte l'espoir.

Alors, oui, l'avenir appartiendra à la gauche, à toute la gauche associative et politique si elle sait prendre la mesure de ses responsabilités.

Les échéances futures doivent le démontrer. Les socialistes mosellans et lorrains y sont prêts et décidés.



François Hollande et les militants lors de l'inauguration du siège de Maizières-lès-Metz.



Le nouveau siège fédéral où se dérouleront les conférences débats, comme celle qu'animerait André Laignel sur la décentralisation le 5 novembre en soirée.

## MOSELLE SOCIALISTE

### INFORMER DANS LA DURÉE

- Sortir quatre fois par an un journal sur quatre pages pour les militants.
  - Sortir une fois par an un CHARDON spécial sur huit pages destiné au grand public mosellan
  - Faire vivre un site internet dont le nom est facile à retenir : " <http://www.ps57.org> "
- C'est la modeste ambition de l'équipe de militants qui s'est constituée à l'issue du Congrès fédéral pour faire circuler l'information des socialistes en Moselle entre nous et vers l'extérieur.

Peu de chose donc mais cette équipe veut travailler dans la durée, car les journaux militants sont souvent marqué du signe de l'éphémère. Et c'est là le défi.

Dominique Gros Daniel Planchette

Secrétaire fédéral à l'information Délégué fédéral à l'information

## MOSELLE

est un supplément au CHARDON - 3ème trimestre 2003 - n° 136 - 4T, rue de la Haye - 57000 Metz

# A32 : pour un referendum sur le tracé

Le 3 juillet G. Longuet, grâce à l'appui du MNR, trouve une majorité pour faire adopter son projet de nouvelle autoroute A32. Ce résultat masque un véritable échec politique pour le Président de Région. Il n'a réussi qu'à démontrer la grande fragilité d'une Droite divisée.



Jean-Pierre Masseret :  
"il faut soumettre le projet d'A32 à referendum"

Un tracé politique et financier.

Le projet Longuet est à l'Est du Sillon Mosellan. Son unique intérêt est, selon les "experts", d'être le plus attractif pour un concessionnaire... Mais il y a un autre avantage. Il évite tout point chaud chez ses amis politiques, puisque les nuisances sont déplacées vers ses adversaires de Gauche : franchissement de la Moselle à hauteur de Guénange et surtout passage sous Florange, coupant la ville en deux. Avant la réunion du Conseil Régional, les Socialistes se sont mobilisés : réunion publique de J.M. Aubron, délibération des communes d'Uckange, Florange, Fameck, de la Communauté d'agglomération du Val de Fensch, ... Le 3 juillet, nos élus manifestaient à Metz aux côtés des habitants des communes concernées : P. Tarillon, Maire de Florange, E. Gulino, Maire de Montoy-Flanville, mais aussi nos parlementaires comme M. Liebgott ou les sénateurs.

Pour le PS : un projet qui tient la route, à soumettre à référendum local.

Face à cela, les Socialistes ont opté pour un projet clair. Présenté par J. Chérèque, il passe à l'Ouest du sillon mosellan. Reliée vers Luxembourg au Nord de Thionville (soit par l'A31 au Nord de Volmerange, soit en utilisant le projet Bel-Val pour rejoindre Esch-sur-Alzette par l'A30), l'A32 rejoindrait Toul via Jarry et Briey.

Ce projet a de grands avantages :

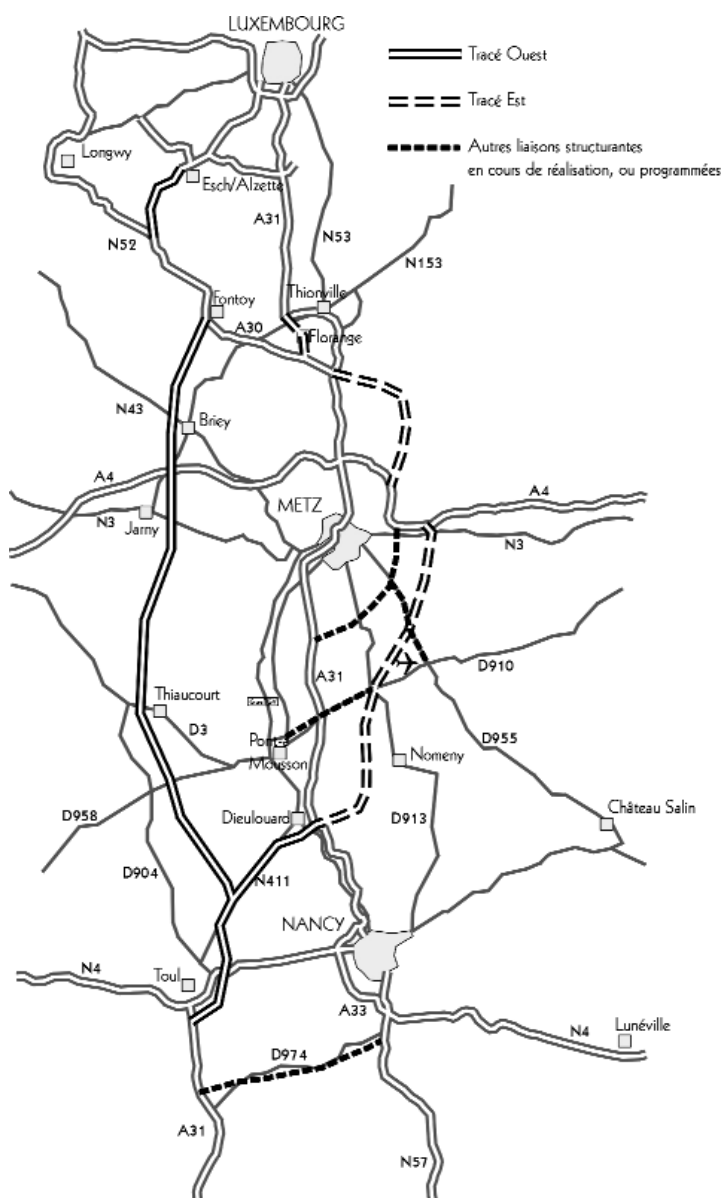
- il répond à des demandes fortes en matière d'aménagement du territoire pour tout le Pays Haut
- il évite une concentration des problèmes dans la vallée de la Moselle, notamment la pollution (la canicule estivale a démontré que c'était un vrai problème !)
- il n'allonge pas le trajet entre le Luxembourg et Toul et limite les pertes de temps aux barrières de péage.

Des promesses pour 2020.

Chacun a conscience que ce projet "tient la route". Jean-Pierre Masseret a proposé de le soumettre à référendum local. Bien évidemment la Droite l'a refusé. Mais l'idée n'est pas enterrée ! En effet, les élections cantonales et régionales seront sans doute très marquées par cette question.

En réalité, l'Etat ne s'engage que pour 2020(!) alors que les problèmes sont urgents et immédiats notamment autour de Metz et Thionville, ce qui veut dire que ce sont les collectivités locales qui devront payer pour les solutions intermédiaires indispensables.

Stéphane Krill



# Le bureau Fédéral



**Michel LIEBGOTT**  
Premier Secrétaire  
Adjoint - Elu



**J-P LIOUVILLE**  
Premier Secrétaire  
Adjoint - coordination,  
organisation,  
sections et trésorerie



**Alfred MESCOLINI**  
Premier Secrétaire  
Adjoint - Institution  
et sécurité, justice  
Président du CF



**M-T GANSOINNAT-  
RAVAINE**  
Secrétaire Fédérale



**Pierre BERTINOTTI**  
Secrétaire Fédéral  
Economie et emploi



**Dominique GROS**  
Secrétaire Fédéral  
Communication



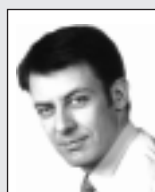
**Louis GUERBEUR**  
Secrétaire Fédéral  
adjoint - coordination  
et trésorerie



**Sébastien KOENIG**  
Secrétaire Fédéral  
Aménagement du  
territoire, dev. local et  
décentralisation



**Stéphane KRILL**  
Secrétaire Fédéral  
protection sociale,  
solidarité, santé



**Bertrand MERTZ**  
Secrétaire Fédéral  
Europe Mondialisation



**Eric MICHEL**  
Secrétaire Fédéral  
Formation des  
militants et des Elus,  
Etudes



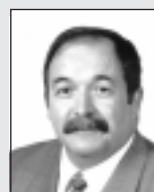
**J-J. SCHAAL**  
Secrétaire Fédéral  
Education et recherche



**Philippe TARILLON**  
Secrétaire Fédéral  
Formation des  
militants et des Elus,  
Etudes



**J-M. TODESCHINI**  
Premier Secrétaire



**Michel WEBER**  
Secrétaire Fédéral  
Environnement,  
agriculture et  
développement  
durable

## Les Délégués Fédéraux

Etienne	DAVAL	Délégué auprès de D. Gros chargé d'Internet
Alain	HAZEMANN	Délégué auprès de M.T. Gansoinat chargé des entreprises et services publics
André	MAYER	Délégué auprès de B. Mertz chargé des relations transfrontalières
Djamel	MEDDAH	Délégué auprès de F. Mescolini chargé des Droits de l'Homme
Christiane	PALLEZ	Déléguée auprès de J.J. Schaal chargée de l'Education
Martine	PILAVYAN	Déléguée auprès de B. Mertz chargée des relations transfrontalières
Daniel	PLANCHETTE	Délégué auprès de D. Gros pour le journal fédéral
Jean-Marie	VALENTIN	Délégué auprès de F. Mescolini chargé des Droits de l'Homme
Gisèle	VALLAGEAS	Déléguée auprès de M.T. Gansoinat chargée des entreprises et services publics
Liliane	WERTHE	Déléguée auprès de S. Krill chargée des affaires sociales
Daniel	WILLAUME	Délégué auprès de M.T. Gansoinat chargé des entreprises et services publics
François	AULBACH	Délégué auprès du 1er Secrétaire chargé du Sport
Nadine	BOBENRIETH-DEL	Déléguée auprès du 1er Secrétaire chargée de la culture
Eric	GULINO	Délégué auprès du 1er Secrétaire chargé du Sport
Jean-Pierre	MASSERET	Délégué auprès du 1er Secrétaire chargé des relations vie associative-acteurs sociaux

## Où trouver les parlementaires socialistes?

### Les sénateurs:

Jean-Pierre MASSERET, Gisèle PRINTZ et Jean-Marc TODESCHINI,  
Sénateurs de la Moselle  
2, Grand'Rue - BP 60216 - 57282 MAIZIERES-LES-METZ Cedex  
Tél : 03 87 51 76 62 - Fax 03 87 80 36 86  
courriel : jm.todeschini@senat.fr - jp.masseret@senat.fr - Gisele.Printz@wanadoo.fr

### Les députés:

Jean-Marie AUBRON, Député de la Moselle  
11, Boulevard du Pont - BP 26 - 57310 GUENANGE  
Tél : 03 82 50 72 70 - Fax 03 82 50 70 20 - courriel : jmarie.aubron@wanadoo.fr  
Michel LIEBGOTT, Député de la Moselle  
4 rue Jacques Tourneur - BP 90069 - 57703 HAYANGE Cedex  
Tél : 03 82 84 06 06 - Fax 03 82 84 66 88 - courriel : Michel.Liebgott@wanadoo.fr



## APRÈS CANCUN

Aujourd'hui une vache américaine ou européenne reçoit une subvention de trois euros par jour. Un Africain sur deux vit avec moins d'un euro par jour.

Aujourd'hui, les subventions accordées par le très libéral gouvernement Bush aux cotonniers américains génèrent une surproduction mondiale doublée d'une chute des cours. Entre 1999 et 2002, la production de coton des huit pays sahéliers a augmenté de 14 %. Paradoxalement, leurs recettes d'exportation ont baissé de 31%. Aujourd'hui, la fortune des betteraviers (4 % des agriculteurs européens) se bâtit grâce aux quotas de production qui permettent de maintenir des prix trois fois supérieurs aux cours mondiaux. C'est le consommateur qui paie l'addition. Mais pour les petits paysans et les coupeurs de canne des pays du Sud, le sucre a un goût amer. Leurs conditions de travail ne cessent de se dégrader et bon nombre d'entre eux sont contraints de rejoindre les bidonvilles des mégapoles.

A L'heure de Cancun, le scepticisme est de rigueur. Entretenons l'aiguillon du doute et de la révolte pour obtenir qu'un jour des accords au sein de l'O/M/C/ (Organisation Mondiale du Commerce) profitent aux plus pauvres, que les paysans puissent vivre dignement de leur terre et sur leur terre ; Le Parti Socialiste osera-t-il l'utopie ou la volonté politique du commerce équitable ?

Charles Trompette

## ÇA SE PASSE AU SIEGE



Le siège de Maizières est un lieu de réunion et de débat. On peut y accueillir 120 personnes pour des conférences et des colloques. Un programme est en cours d'élaboration.



### A noter :

Le 2 octobre à 20 heures au siège fédéral

Présentation du ou des candidat(e)s têtes de listes aux régionales

Le 5 novembre en soirée au siège fédéral

André LAIGNEL, Maire d'Issoudun, responsable national des élus sera l'invité de notre fédération sur le thème de la décentralisation.



Virginie vous attend au siège de la Fédé - 2, Grand rue à Maizières-les Metz;  
Tel : 03 87 80 50 13 - Fax: 03 87 80 56 14 - Courriel : fede57@parti-socialiste.fr

# www.ps57.fr

<http://www.ps57.org>

La nouvelle adresse de notre site, bientôt opérationnel

Vous y trouverez tout ce que vous avez toujours voulu savoir sur le PS en Moselle, son histoire et son présent : parlementaires, conseillers généraux et régionaux, mairies, sections, communiqués, journaux, bilans, débats et rubriques militantes. Mais aussi des fenêtres ouvertes sur les Socialistes de France, d'Europe, du Monde... et d'autres idées que vous nous donnerez.